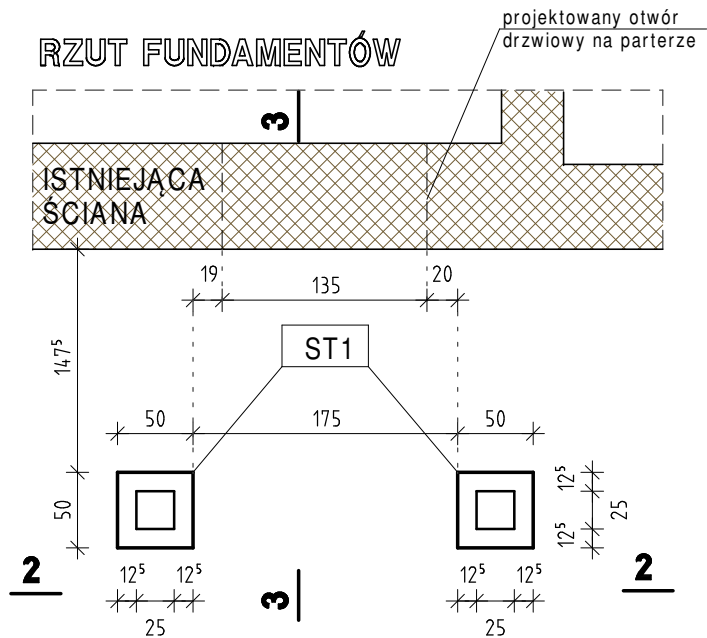
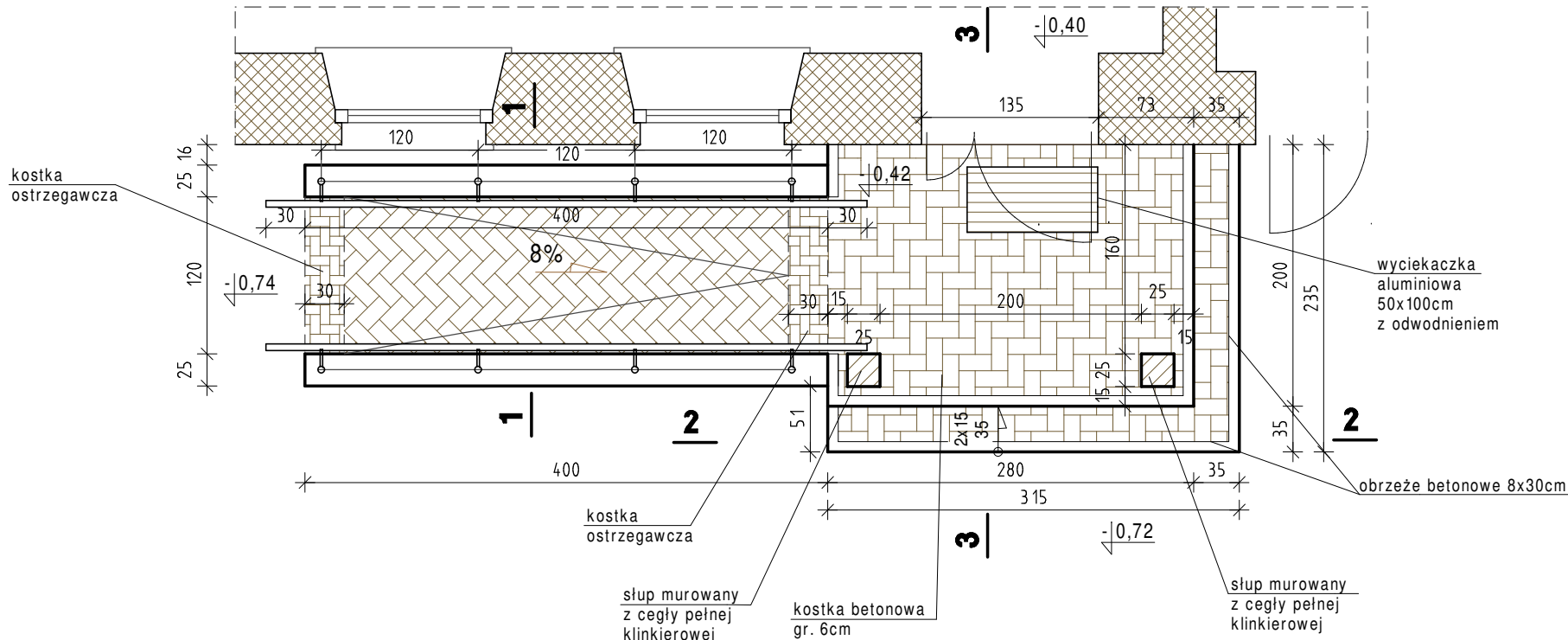


WEJŚCIE "A"

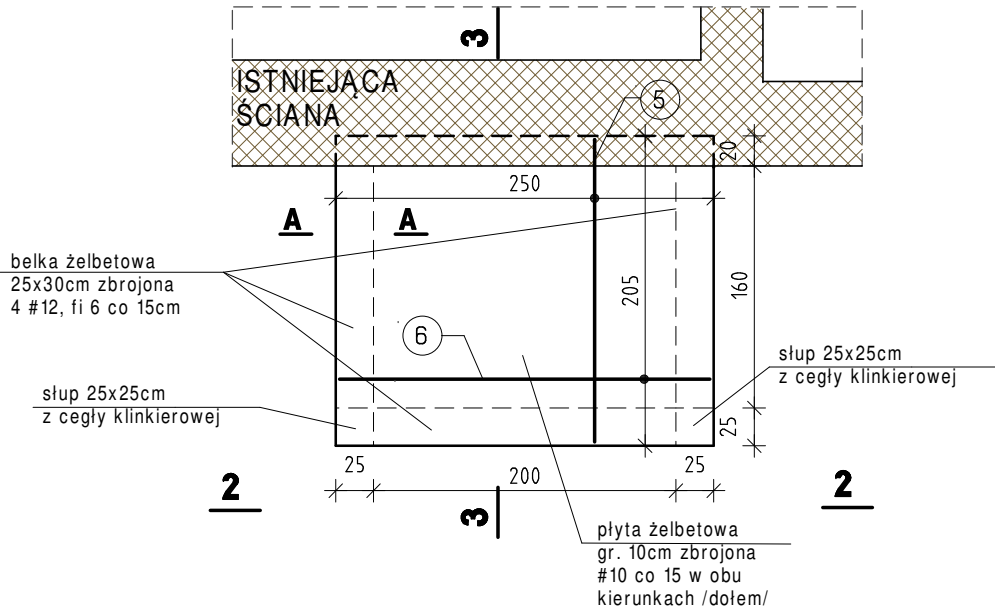
RZUT FUNDAMENTÓW



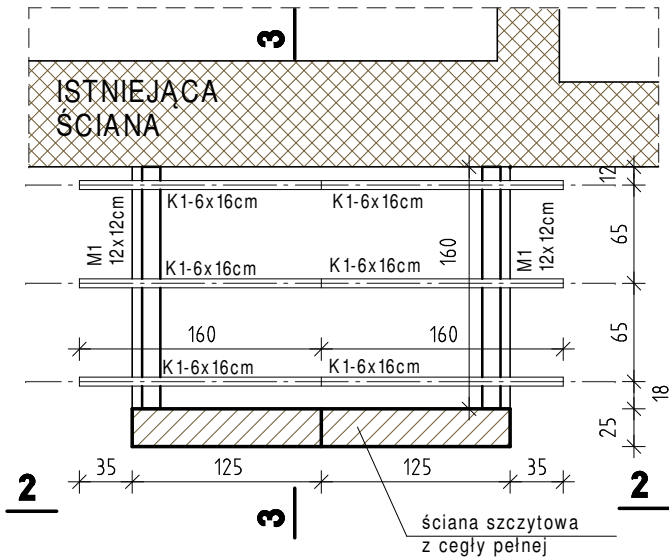
RZUT PRZYZIEMIA



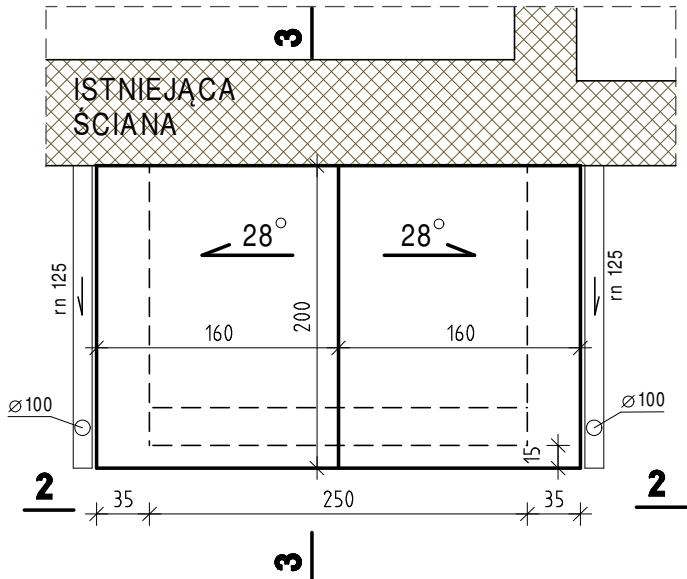
RZUT STROPU



RZUT WIĘŻBY DACHOWEJ

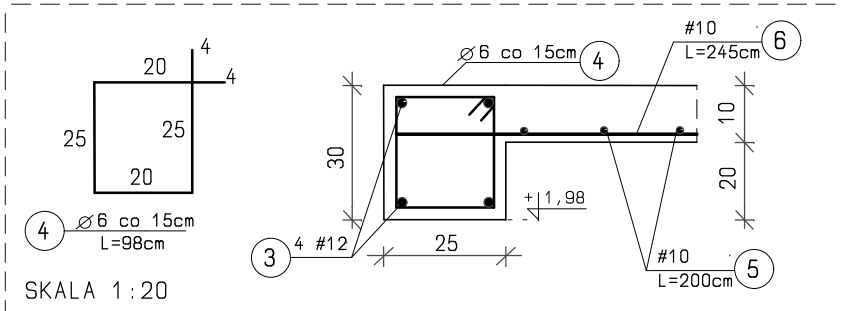


RZUT POŁACI DACHU



BETON C16/20
STAL AIIIN RB500
A0 St0S
otulina zbrojenia min. 25mm

PRZEKRÓJ A-A



Elementy drewniane należy zabezpieczyć preparatem służącym do ochrony drewna przed działaniem grzybów domowych, grzybów pleśniowych, szkodników i ognia.

Elementy drewniane w miejscu oparcia na murze zabezpieczyć papą.

Zamawiając elementy drewniane należy do długości każdego elementu dodać 20 cm.

Elementy drewniane łączyć wykorzystując łączniki stalowe.

Wszystkie wymiary przed zamówieniem drewna sprawdzić w rzeczywistości na budowie.

WYKAZ DREWNA NA RYS. B-13.

Obiekt	PRZEBUDOWA ZE ZMIANĄ SPOSOBU UŻYTKOWANIA BUDYNKU SZKOŁY PODSTAWOWEJ W KOWALACH OLECKICH NA PRZEDSZKOLE I ŚDS	Data
Adres	Kowale Oleckie, ul. Kościuszki 88, dz.nr 268/24	maj 2019
Inwestor	Gmina Kowale Oleckie	
Projektant	Nr uprawnień	Podpis
mgr inż. Ewa Skarżyńska	upr. nr SUW-15/85	
Skala	Przedmiot rysunku	Nr arkusza
1:50	WEJŚCIE "A" - RZUTY	B-1